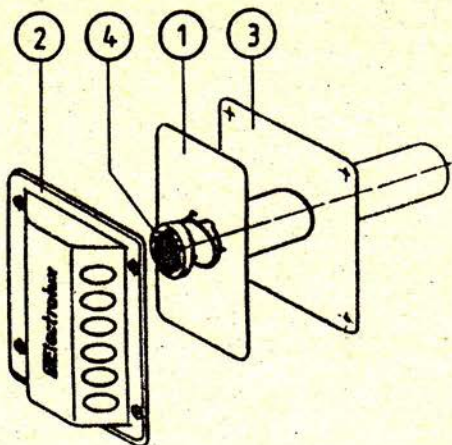
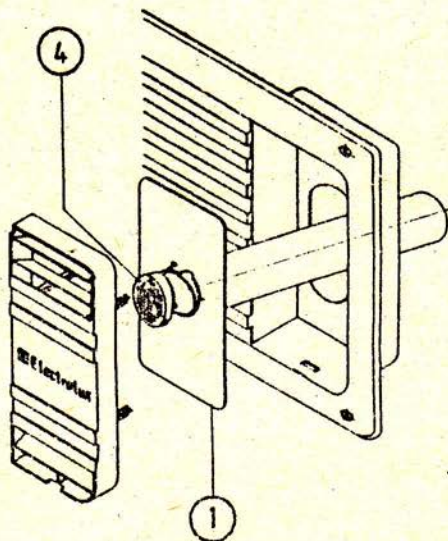


A



B



### Montageanweisung Abgasführung

Ihrem Kühlgerät beigefügt sind die Teile 1. 2. 3, 4 wie in Abb. A dargestellt.

Bei separater Abgasführung montieren Sie diese Teile wie in Abb. A dargestellt.

Sollten Sie unser Belüftungssystem A 1609 einsetzen, benötigen Sie von dem Beipack nur die Teile 1 + 4. Montieren Sie bitte wie in Abb. B dargestellt.